

Bijlage bij persbericht Werkgelegenheidsakkoord Iedereen nodig, iedereen mee

Mismatch/krapte: spanningsratio Vlaams Gewest

Spanningsratio	2017	2018	2019	2020	2021
Aantal werkzoekenden zonder werk in bemiddeling per openstaande vacature	5,3	3,8	3,4	4,3	2,4

Bron: Steunpunt Werk dashboard 'Mismatch: krapte op de arbeidsmarkt'

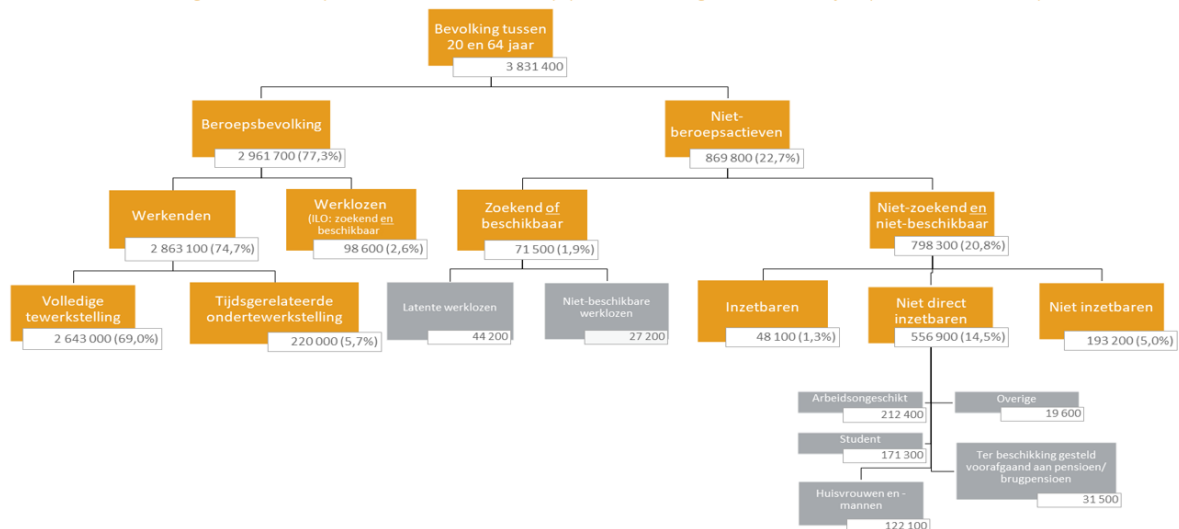
Knelpuntvacatures

Knelpuntvacatures	2017	2018	2019
Aandeel knelpuntvacatures met looptijd langer dan 90 dagen	21,5	24,5	26,0
Aandeel knelpuntvacatures met looptijd langer dan 180 dagen	8,8	10,9	12,2

Bron: Steunpunt Werk dashboard 'Mismatch: krapte op de arbeidsmarkt'

Arbeidspotentieel

Ontleding van het arbeidspotentieel, aantal en aandeel (%) van de bevolking tussen 20 en 64 jaar (Vlaams Gewest, 2020)

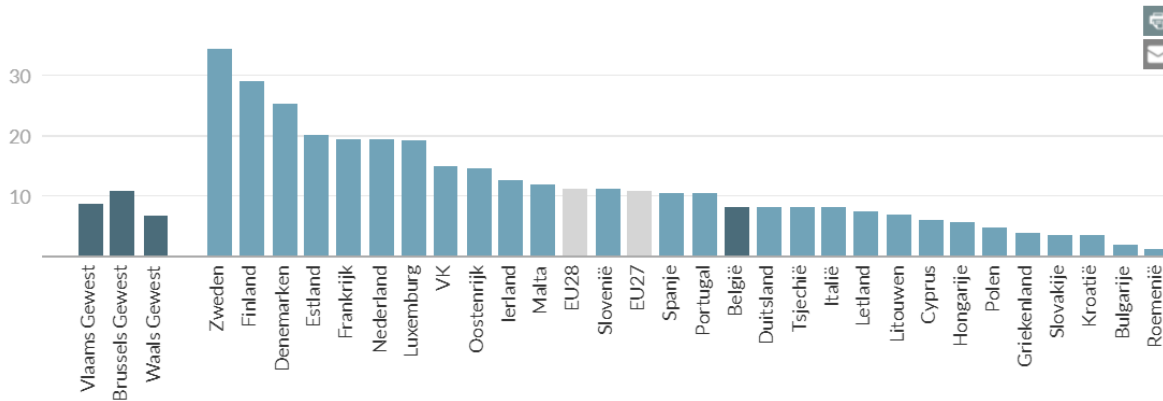


Bron: Steunpunt Werk op basis van Statbel (Algemene Directie Statistiek - Statistics Belgium) - EAK

Opleidingsdeelname

Opleidingsdeelname tijdens afgelopen 4 weken van de bevolking van 25 tot 64 jaar

Belgische gewesten en EU-landen, 2019, in %

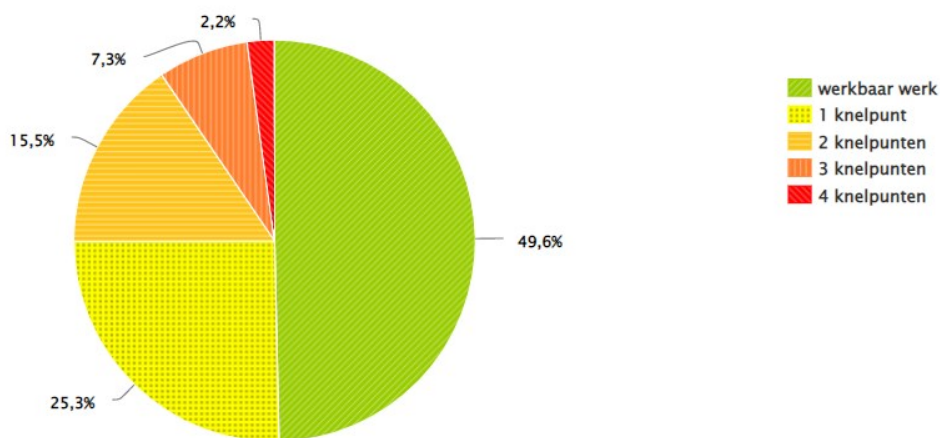
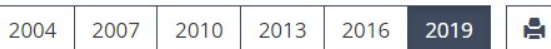


Noot: de gegevens in de figuur zijn schattingen gebaseerd op een enquête. Bijgevolg moet rekening gehouden worden met een onzekerheidsmarge. EU28: Europese Unie met Verenigd Koninkrijk, EU27: Europese Unie zonder Verenigd Koninkrijk. Zie: 'Meer info over definities en bronnen'.

Bron: EAK Statbel (Algemene Directie Statistiek - Statistics Belgium), LFS Eurostat, bewerking Steunpunt Werk en Statistiek Vlaanderen

Werkbaar werk

Cijfers werknemers / Vlaanderen / 2019



werkbaar werk	1 knelpunt	2 knelpunten	3 knelpunten	4 knelpunten
49,6%	25,3%	15,5%	7,3%	2,2%

Bron: SERV/Stichting Innovatie & Arbeid, Werkbaarheidsmonitor 2019